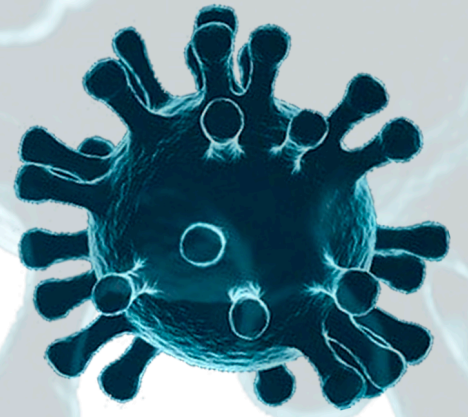


Coronavirus - COVID-19

¿Qué es?

Los coronavirus son una amplia familia de virus que normalmente afectan sólo a los animales y esta variante se ha transmitido a las personas. Producen cuadros clínicos que van desde el resfriado común hasta enfermedades respiratorias más graves.



Principales Síntomas:



Fiebre



Tos

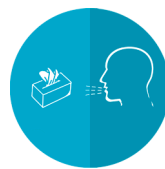


Sensación de falta de aire

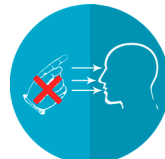
Medidas de Prevención:



Lavarse las manos con jabón frecuentemente



Al toser o estornudar, cubrirse la boca y la nariz con un pañuelo desechable y tirarlo a la basura



Evitar tocarse los ojos, la nariz y la boca

Al llegar de un **viaje** desde una zona de riesgo

Observar síntomas durante los siguientes **14 días**

Sin síntomas

VIDA NORMAL

Con síntomas

Contactar telefónicamente con los servicios sanitarios

Para obtener más información, en el siguiente teléfono se atenderá cualquier consulta de la ciudadanía

900 102 112

